

# 身体のゆがみ測定会

「ピークボディ」～身体を透かし見る3Dアプリ～



## 6月23日(木)

### 10:00～19:00

## 先着25名様限定

測定料金：1,500円（当日）

**※事前予約が必要です。**

測定場所：会議室・研修室

服装：スカート不可、膨らみがある服装不可

**内容：身体を4方向（前、後、右、左）から撮影するだけ！**

**測定後は身体のズレや筋肉の緊張、弛緩など細かくチェック**

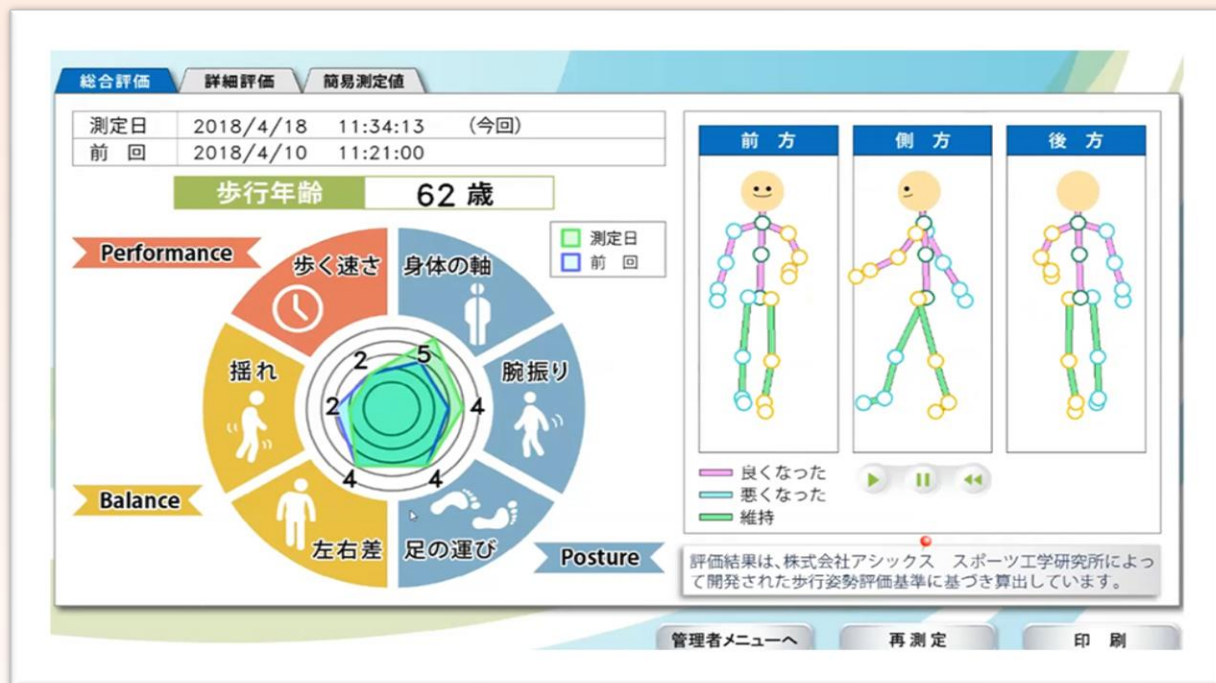
**ご予約は5月1日（日）より事務室にて受付（電話受付可）**

**※次回は7月21日（木）に実施予定です。**

ダイハツ九州アリーナ TEL 0979-53-6700

# 歩行姿勢測定会

身体全体の歩行姿勢を年齢と性別に応じた基準で点数化



# 6月23日 (木)

# 10:00~19:00

料 金：300円 (事前予約制)

場 所：ダイハツ九州アリーナ

申込方法：ダイハツ九州アリーナ受付窓口 (TEL可)

お申し込み  
お問い合わせ

ダイハツ九州アリーナ

TEL:0979-53-6700

〒871-0153 中津市大貞377-1

<https://ssk-nakatsu.com/>

●営業時間：

9:00~22:00

●休館日：年末年始

(12/29~1/3)

施設HPはこちら



指定管理者：シンコースポーツ・日本管財・ASICSグループ